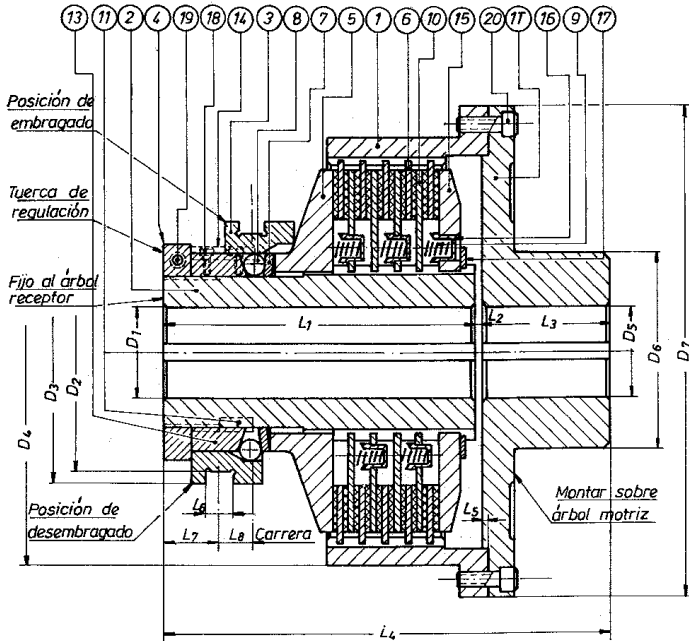




EMBRAGUE MANUAL DE DISCOS MÚLTIPLES SERIE EDME PARA TRABAJO EN SECO- CON BRIDA T-



IDENTIFICACIÓN DE PRESUPUESTOS

- 1: CAMISA
- 1T: BRIDA
- 2: NUCLEO
- 3: DOLLA ACCIONAMIENTO
- 4: TUERCA REGULACIÓN
- 5: PLATO MOVIL
- 6: DISCO EXTERIOR
- 7: RESORTE PLATILLO
- 8: CUÑA
- 9: RESORTE SEPARACIÓN
- 10: DISCO INTERIOR
- 11: CHAVETA
- 12: ANILLO ROZANTE
- 13: DOLLA FIJA
- 14: CHAVETA
- 15: DISCO REACCIÓN
- 16: CASQUILLO
- 17: ANILLO SAENGER E
- 18: TORNILLO
- 19: TORNILLO
- 20: TORNILLO

Nota – El anillo rozante marca 12, solo se suministra a petición del cliente

- Si se regula el embrague por exceso, el cono de la dolla no librerá la cuña y, el mecanismo, se desembragará solo o bien funcionará incorrectamente.
- Si se regula por defecto, el embrague patinará. La regulación debe efectuarse con la palanca en posición de desembragado.
- Si el embrague ha de estar sometido a largos periodos de resbalamiento, consultar nuestro departamento técnico.
- Nuestras unidades se suministran, normalmente, sin taladro y ranura, pero a indicación de cliente, podemos efectuar estos trabajos, cargando a parte el coste de los mismos.
- Este embrague es apto solo para trabajar en seco
- En algunos tamaños de embragues, el resorte (7), se aloja entre la tuerca 4 y la dolla 13. En este caso el lugar de dicha pieza lo ocupa otra arandela templada plana cuya marca es 7 bis

Tamaño	C.V a 1r.p.m	Par M.Kg	V max rpm	DIÁMETROS							LONGITUDES											
				Max D1	D2	D3	D4	Max D5	D6	D7	L1	L2	L3	L4	L5	L6	L7	L8				
EDME-4,5	0.006	4.5																	2			
EDME-8	0.011	8	3400	30	75	87	137	40	70	162	102	2	45	149	2	11	20	14				
EDME-15	0.021	15	2700	40	95	110	166	40	75	192	112	2	55	169	2.5	14	23	15				
EDME-32	0.044	32	2400	45	103	118	189	45	85	220	143	2	60	205	3	13	24	16				
EDME-60	0.083	60	2300	52	120	138	208	55	100	240	165	2	70	237	3	18	32	24				
EDME-120	0.167	120	1700	65	145	165	270	65	125	310	195	4	85	284	3	20	35	28				
EDME-240	0.335	240	1500	85	175	198	310	85	150	355	232	5	110	347	3	20	40	32				
EDME-400	0.558	400	1300	100	205	230	350	100	180	405	270	5	130	405	3	24	50	37				
EDME-750	1.047	750	1000	115	250	275	443	115	200	500	318	6	150	474	4	28	57	43				
EDME-1200	1.675	1200																				
EDME-1800	2.51	1800	800	150	305	340	560	150	250	630	400	8	200	608	5	35	68	52				